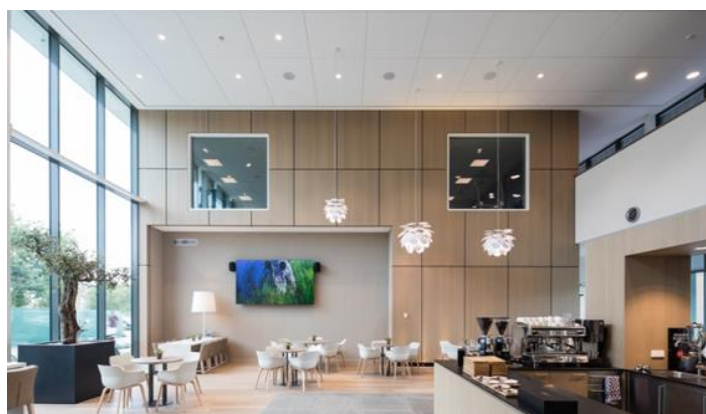


# ZORGHOTEL ROERMOND NIEUWBOUW



## PROJECT

Nieuwbouw zorghotel

## LOCATIE

Nassastraat, Roermond

## OPDRACHTGEVER

De Zorggroep

## ARCHITECT

Van Aken Architecten Eindhoven

## OMVANG

Ca. 6.350 m<sup>2</sup>

## PROJECTGROOTTE

€ 6.955.000,-

## VERWERVINGSWIJZE

Aanbesteding

## OPLEVERING

Februari 2017

## OMSCHRIJVING

De Zorggroep heeft op het terrein van het Laurentius Ziekenhuis een zorghotel ontwikkeld dat Bouwmij Janssen heeft mogen realiseren. De nieuwbouw betreft 60 kamers en een centrum voor revalidatie, beweging en sport. Tevens wordt voorzien in de koppeling naar het ziekenhuis op begane grond en souterrain niveau. Het nieuwbouwproject is gefundeerd op palen. De gevels van de plint zijn opgetrokken uit kalkzandsteen en afgewerkt met keramische delen. De

kozijnen zijn uitgevoerd in aluminium. Tevens is het gebouw voorzien van een aantal vliesgevels. De toren, met daarin de hotelkamers, zijn uitgevoerd in kalkzandsteen, stucwerk en aluminium kozijnen. De begane grond vloer bestaat uit een kanaalplaatvloer en de 1<sup>e</sup> verdieping vloer uit breedplaat. De verdiepingvloeren van de toren zijn uitgevoerd in bubbledeck-vloeren.

**BOUWMIJ  
JANSSEN**



**BOUWT  
VOOR  
Mij**